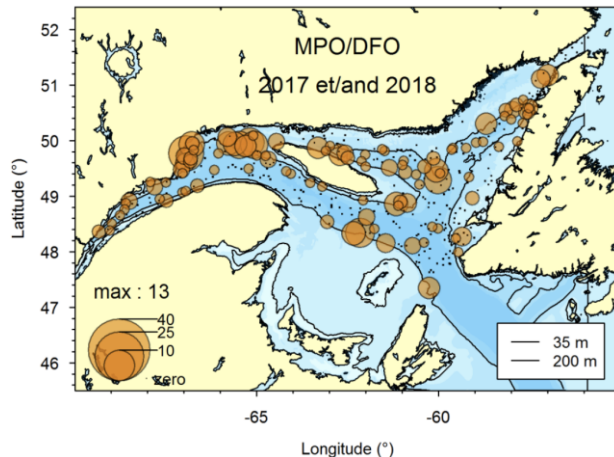


## Déterminants de l'habitat du flétan atlantique dans le golfe du Saint-Laurent dans un contexte de rétablissement du stock

À la suite d'une période de 50 ans de faible abondance post-effondrement, le stock de flétan atlantique (*Hippoglossus hippoglossus*) du golfe du Saint-Laurent (GSL) s'est récemment rétabli pour soutenir une reprise lucrative de la pêche commerciale au profit de l'économie maritime de cinq provinces canadiennes. La durabilité de cette pêche émergente demeure toutefois incertaine en raison de l'absence d'un indice fiable de la biomasse reproductrice et du manque de connaissances du lieu des aires de ponte et des nourriceries, ainsi que des migrations saisonnières au sein de l'unité de gestion. Ces lacunes dans notre compréhension de la dynamique et de l'écologie du stock sont liées en bonne partie au manque de connaissance des facteurs régulant les choix d'habitat de la ressource. En nous basant sur des séries temporelles de données provenant des relevés scientifiques au chalut de fond dans le GSL, nous allons évaluer le rôle de variables environnementales (p. ex. température, disponibilité des proies) et démographiques (p. ex. ontogénie, densité-dépendance) sur la variabilité spatio-temporelle de l'habitat du flétan au sein du GSL. Les résultats de ce projet contribueront directement à l'évaluation du stock et à établir des mesures de gestion visant à l'exploitation durable de cette pêcherie nouvellement rétablie.

Renseignements complémentaires et direction de thèse : [Dominique Robert](#), directeur et [Hugues Benoit](#) (MPO), codirecteur.

Captures de flétan dans le relevé du nord du golfe du Saint-Laurent en 2017-18.



Le projet vise à soutenir l'établissement de stratégies de gestion durable de la pêche

